

# L'ÉCOLE D'ORPHÉE

## MÉTHODE

*Pour Apprendre facilement à jouer*

*DU VIOLON*

*Dans le goût François et Italien;*

*Avec des Principes de Musique*

*Et beaucoup de Leçons à I, et II Violons:*

*Ouvrage utile aux commençants et à ceux  
qui veulent parvenir à l'exécution  
des Sonates, Concerto, Pièces par accords  
Et Pièces à cordes Ravallées.*

*Composée*

**PAR M.<sup>R</sup> CORRETTE.**

*Oeuvre XVIII<sup>e</sup>.*

*prix 4<sup>rs</sup> en blanc.*

*A PARIS,*

*Chez* { *L'Auteur, rue d'Orleans quartier S.<sup>t</sup> Honoré au Cheval d'Or.  
M.<sup>me</sup> Boivin, rue S.<sup>t</sup> Honoré à la Règle d'Or  
M.<sup>r</sup> Le Clerc rue du Roule à la Croix d'Or.*

*Avec Privilege du Roy. M.D.C.CXCVII.*



J. P. Le Bas Graveur du Roy.

*Toy qui du pouvoir harmonique,  
Veux faire en jour sentir les merveilles éffets;  
D'une docte et Simple pratique  
Puisse icy les premiers Secrets.*

## Chapitre II.

### Differents signes usitez dans la Musique.

Dièze.      Bémol.      Beccarre.

Le Dièze\* sert à monter la note d'un demiton.

Le Bémol<sup>b</sup> sert à descendre la note d'un demiton.

Les Dièzes et Bémols auprès de la Clef servent pour toutes les notes qui sont placées sur les mêmes degrés.

Le Beccarre<sup>♮</sup> fait revenir la note dans son premier ton naturel.

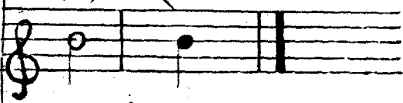
Les Barres | servent à former les Mesures. Ce n'est que vers le milieu du dernier Siècle, que l'on commença à marquer les Mesures de la Musique par une ligne mise à travers les cinq lignes.

Les deux Barres || ou :: avec des points marquent la moitié de l'Air ou la fin, il faut jouer deux fois chaque Couplet.

Le Renvoy <sup>↺</sup> marque qu'il faut recommencer à l'endroit où se trouve le même signe.

Le Guidon <sup>∨</sup> se met à la fin des lignes pour annoncer la note qui se trouve à la ligne suivante.

Sincopé.



Le Sincopé marque qu'il faut garder les deux notes du même coup d'Archet.

Coulés.



Les Coulés marquent qu'il faut faire toutes les notes qui sont dessous du même Coup d'Archet voyez page 34 et 35.

La Musique est Composée de trois sortes de Mesures

Sçavoir Le Deux tems marqué par un 2.

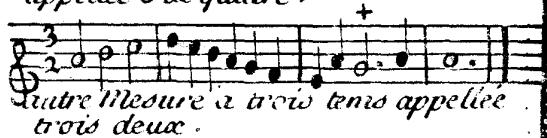
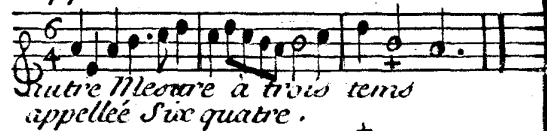
Le Trois tems marqué par un 3.

Le Quatre tems marqué par un C ou C.

## Chapitre III.

3.

Des Differentes manieres de marquer  
les mouvemens les plus usitez dans la Musique.



Voyez page 4. et 5.

## Règle Generale.

pour le Violon et tous les Instruments la Mesure se bat du pied,  
et toujours sur la note qui suit la Barre.

## Chapitre IV.

Explication des mouvemens à quel genre de pieces ils servent.

Le deux tems marqué par un 2.

Sert aux Rigaudons, Branles, Bourées, Gaillardes, Villageoises,  
Cotillons, Gavottes. &c.

<sup>4</sup> il faut passer la deuxième croche plus viste.

Le trois tems marqué par un 3

Sert aux Menuets, Sarabandes, Courantes, Passacailles, Chaconnes et aux Folies d'Espagne.

il faut passer la deuxième Croche plus viste

Le quatre tems marqué par un C

Sert aux Fugues de Chapelle, Entrées d'Opera et aux commencemens des Ouvertures.

il faut passer la deuxième Croche plus viste.

Le quatre tems marqué par un C

Sert beaucoup aux Musiques d'Eglise, et est fort en usage dans la Musique Italienne, Comme dans les Allemandes, Adagio, Allegro, Andante, Presto des Sonates et Concerto.

On joue les Croches Egales, il faut passer la deuxième double Croche plus viste. Voyez la page 30.

Le deux quatre  $\frac{2}{4}$

Sert souvent pour la reprise des Ouvertures, il est fort en usage dans la Musique Italienne, Comme Vivace, Allegro, Presto, et Ariettes. presentement plusieurs Auteurs s'en servent aussi pour les Andante et Adagio. Voyez mon 14.<sup>e</sup> Oeuvre, troisième page. On joue les Croches Egales, il faut passer la deuxième double Croche plus viste.

Le Six huit  $\frac{6}{8}$

Sert dans la Musique Francoise pour les Canaries, Giges, et quelque fois pour les Reprises des Ouvertures. On le trouve très souvent dans les Sonates et Concerto. Voyez page 19.

Le Douze huit  $\frac{12}{8}$

Sert aux Giges Francoises et Italiennes

Le trois quatre  $\frac{3}{4}$

Sert dans les Courantes des Sonates

il faut jouer les Croches Egales et passer la deuxième Double Croche plus viste. Voyez page 28.

Le trois huit  $\frac{3}{8}$ 

Sert dans la Musique Française, pour les Passepieds et quelque fois dans la Reprise des Ouvertures. Voyez page 20. Les Italiens le mettent en usage dans les Allegro, Adagio, Affettuoso, Vivace, et Ariettes. Voyez les Opera italiens de M<sup>rs</sup> Handel, Bonocini, Pepusch, Scarlatti, Porpora, et toutes les Sonates Composées par nos illustres François ou ce mouvement se trouve avec beaucoup de chant et de goût dans les Affettuoso. Il faut jouer les Croches égales et passer la deuxième Double-croche plus viste.

Le Six quatre  $\frac{6}{4}$ 

Sert dans la Musique Française pour les Loures, Voyez pag 19. Forlannes et quelque fois dans la Reprise des Ouvertures. On le trouve très peu dans la Musique italienne.

Il faut passer la deuxième Croche plus viste Voyez page 23

Le trois deux  $\frac{3}{2}$ 

Est fort peu en usage dans la Musique Française Voyez mon X<sup>e</sup> Oeuvre page 4. Entrée du Commissaire.

Les Auteurs italiens écrivent fort souvent les Sarabandes et les Adagio de ce mouvement.

Il faut passer la deuxième Noire plus viste.







Le neuf huit  $\frac{9}{8}$ 





Se trouve très peu dans la Musique Française mais assez souvent dans la Musique Italienne Comme Gigue, Allegro, Presto. et quelque fois dans les Adagio.

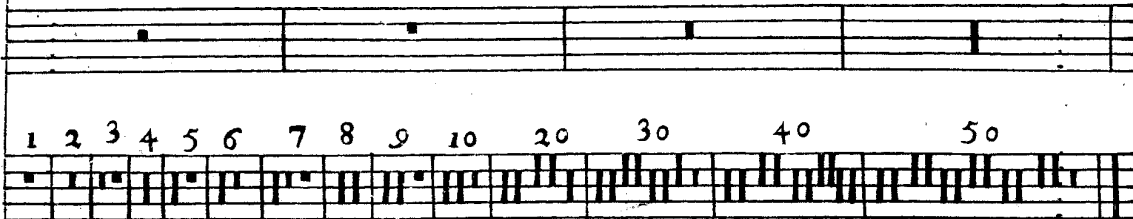
Voyez Vivaldi, Maceti. et mon 13<sup>e</sup> Oeuvre, Sonates à Violon seul.

6.

## Chapitre V. Des Pausés ou Silences.

Soupir,  demi-Soupir,  quart de soupir,   
 Le Soupir vaut une Noire,  le demi Soupir vaut une Croche,   
 et le quart de Soupir vaut une Double-croche, 

Demi-pause,  Pause d'une Mesure,  Bâton de deux Mesures,  Bâton de quatre Mesures, 



Toutes ces manières de Compter les pauses servent tres souvent dans les Simphonies, Motets à grand Chœur et dans les Concerto. Voyez les Second et 3<sup>e</sup>. Dessus de mes Concerto.

### Explication des Signes usités dans cette Methode.

- T Majuscule, marque qu'il faut tirer l'Archet.
- P Majuscule, marque qu'il faut pousser l'Archet.
- {<sup>tu</sup> Marque qu'il faut faire une Cadence sur la note, Voyez page 12.
- A Majuscule, marque qu'il faut donner un coup d'Archet sur la corde à vuide sans mettre de doigt.
- 1 Marque qu'il faut poser le premier doigt.
- 2 Marque qu'il faut poser le deuxieme doigt.
- 3 Qu'il faut poser le troisieme doigt.
- 4 Pour le quatrieme doigt, le tout à compter de puis le sillet.

Methode